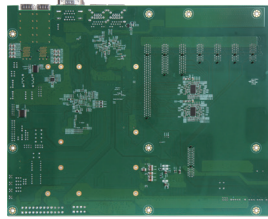
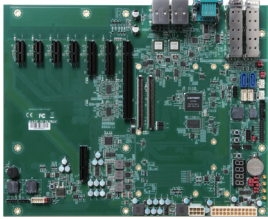


PCOM-C701

搭配COM Express Revision 3.0 Type 7模块计算机的ATX尺寸载板与4x 10GbE。支援Inphi CS4227 PHY



产品特点

- 支持AT与ATX模式
- 10G PHY: Inphi CS4227
- 1x GbE, 4x 10GbE SFP+
- 32 PCIe线路, 2 SATA III, 4 USB 3.0, 4 USB 2.0



通过瑞传验证·ATX尺寸载板PCOM-C701可连接Type 7 COM Express模块计算机·并支持4x USB 3.0, 32x PCIe线路, 4x 10高速以太网网络与BMC AST2500。并且提供Type 7 COM Express广泛的装置连接原型与弹性。

特点

产品	PCOM-C701
规格	ATX Form Factor (305 X 244mm)
处理器	依搭载之模块计算机而定
核心	
频率	
涡轮	
快取	
处理器图形	
图形基本频率	
图形最大动态时钟频率	
硬件编码	
硬件译码	
硬件加速	
处理器热设计功耗	
BIOS	
修正错误内存	
内存	

输入/输出接口

SATA	2x SATA III (Port 0/1)	
USB	4x USB 3.0 (Port 0~3) 4x USB 2.0 (Port 0~3)	
以太网网络	1x GbE, 4x 10GbE SFP+	
串行端口	GPIO	8位GPIO
	I ² C	1
	SMBus	1
	UART	2
PCI Express	1x PCIe Gen3 x16 3x PCIe Gen3 x4 4x PCIe Gen3 x1	
显示器	不支援Type 7	
安全性	N/A	

机构与环境条件

尺寸	305 X 244mm
直流电输入	+12伏直流电 可用PSU连接器 AT/ATX模式
储存温度	-40°C to 85°C
运作温度	-40°C to 85°C 0°C to 70°C for BMC and 10G
认证	联络我们
平均故障间隔	联络我们
震动	联络我们
操作系统	依搭载之模块计算机而定

订购指南

产品	订购零件编号
PCOM-C701	AB1-3J61Z

方块图

